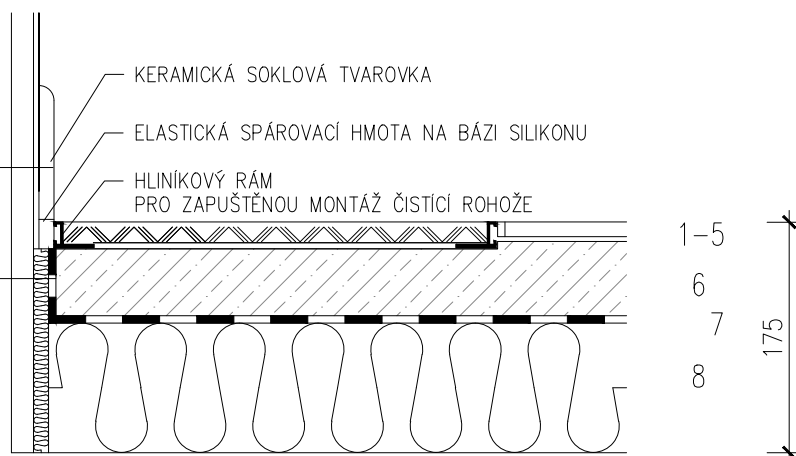


# K1. ČISTÍCÍ ROHOŽ



- 1** – ČISTÍCÍ ROHOŽ V. 11 MM KOBERCOVÉHO TYPU, ZAPUŠTĚNÁ POD ÚROVEŇ PODLAHY DO PŘIPRAVENÝCH OTVORŮ OLEMOVANÝCH A/ ZAPUŠTĚNÝM RÁMEM 13/30/3 MM – DLE VÝPISU V TAB. PSV  
– DLE VÝPISU V TAB. PSV 11 MM
- 2** – NÁTĚR BETONU – DVOUSLOŽKOVÝ NÁTĚR NA BÁZI EPOXIDOVÉ PRYSKYŘICE, ŘEDITELNÝ VODOU, BEZ OBSAHU ROZPOUŠTĚDLA, ODOLNÝ CHEMIKÁLIÍ A DEZINFEKČNÍM PROSTEDKŮM (V PŘÍPADĚ APLIKACE ROHOŽE V ROHU PROVÉST NÁTĚR I 200 MM NA STĚNU, STYK HLINÍKOVÉHO RÁMU S PODLAHOU UTĚSNIT PRUŽNÝM TMELEM
- 3** – IMPREGNACE PODKLADU – DVOUSLOŽKOVÝ NÁTĚR NA BÁZI EPOXIDOVÉ PRYSKYŘICE ŘEDĚNÝ 10–15% VODY
- 4** – SAMONIVELAČNÍ STĚRKA NA CEMENTOVÉ BÁZI (DLE DODAVATELE POVLAKOVÉ KRYTINY) 2 MM
- 5** – PENETRAČNÍ A SPOJOVACÍ NÁTĚR NA BÁZI AKRYLÁTOVÉ DISPERZE NA VYROVNANÝ SUCHÝ ČISTÝ POVRCH
- 6** – PODKLADNÍ PLOVOUCÍ SAMONIVELAČNÍ POTĚR NA BÁZI CEMENTU, PLNIVA A VLÁKEN ORGANICKÉHO PŮVODU PRO ZACHYCENÍ SMRŠŤOVACÍCH NAPĚTÍ, URČENÝ PRO VNITŘNÍ PROSTORY SE ZVÝŠENÝM ZATÍŽENÍM, DILATACE PO OBVODU MÍSTNOSTÍ, VE DVEŘÍCH, ZLOMECH APOD. VELIKOST DILATAČNÍCH CELKŮ V PLOŠE A POŽADAVEK NA PROVEDENÍ SMRŠŤOVACÍCH SPÁR DLE TECHNOLOGICKÝCH PRAVIDEL A DOPORUČENÍ VÝROBCE POTĚRU. VČETNĚ SEŠÍTÍ SMRŠŤOVACÍCH TRHLIN PO MAX. 250 MM A ZAPLNĚNÍ SMRŠŤOVACÍCH SPÁR PO 28 DNECH (např. měkčeným epoxidem),  
PŘÍPADNÉ DILATAČNÍ SPÁRY VYPLNIT TRVALE PRUŽNÝM TMELEM. PROVÁDĚNÍ A OŠETŘOVÁNÍ BETONU DLE ČSN 74 4505 – PODLAHY.  
MIN. PEVNOST V TLAKU – 20 MPa, MIN. PEVNOST V TAHU ZA OHYBU DLE ČSN EN 13813 = 4 MPa  
MAX. SMRŠTĚNÍ – 0,4 MM/M, MAX. ODCHYLKA ROVINNOSTI 2 MM / 2 M DLE ČSN 74 4505,  
MAX. ZRNITOST PLNIVA 4 MM, MÍRA ROZTĚKAVOSTI NADOBY 1,3 L – 35–40 CM  
FAKTOR DIFÚZNÍHO ODPORU: max. 40, KOEFICIENT TEPELNÉ VODIVOSTI  $\lambda$ : max. 1,40 W/M.K
- 7** – SEPARACE – PE FOLIE TL. 0,2 MM S PŘEKRYTÍM SPOJŮ MIN. 100 MM
- 8** – TEPELNÁ IZOLACE EPS 150 S STABIL, STLAČITELNOST MAX. 3 MM 100 MM  
SOUČINITEL TEPELNÉ VODIVOSTI 0,035 W/M2K, NAPĚTÍ V TLAKU CS(10) =150 KPa

PODKLADNÍ KONSTRUKCE – IZOLACE PROTI ZEMNÍ VLNKOSTI A RADONU + ŽB PODKLADNÍ DESKA

- SEPARACE – PE FOLIE TL. 0,2 MM S PŘEKRYTÍM SPOJŮ MIN. 100 MM
- DILATAČNÍ PODLAHOVÝ PÁSEK Z PĚNOVÉHO POLYETYLENU 10 MM
- VÁPENOCEMENTOVÁ OMÍTKA STĚN PROVEDENÁ K HRUBÉ PODLAZE 15 MM

- SOKL Z KERAMICKÉ SOKLOVÉ TVAROVKY V. 80 MM PŘÍP. KERAMICKÝ OBKLAD DO VÝŠE DLE LEGENDY MÍSTNOSTÍ + PŘECHODOVÝ OBVODOVÝ PROFIL PRO APLIKACI MEZI PODLAHU A OBKLAD, ROHOVÝ PROFIL ZAOBLENÝ Z PVC, ODOLNÝ PROTI NÁRAZU, S R=18 MM
- FLEXIBILNÍ LEPÍCÍ MALTA PRO OBKLADY A DLAŽBY
- VÁPENOCEMENTOVÁ OMÍTKA STĚN